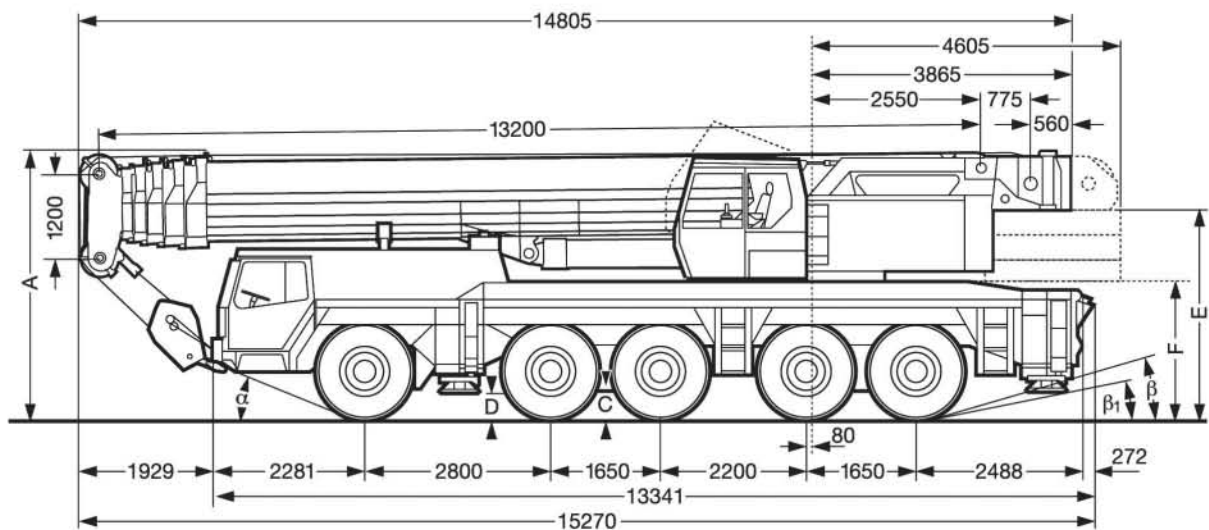




GRUAS ALAPONT
GRÚAS Y TRANSPORTES

LIEBHERR LTM 1160/2

CATÁLOGO TÉCNICO





LTM 1160/2

LIEBHERR LTM 1160/2

Tablas de carga con pluma telescópica



13,2 m – 60 m





360°



50 t



 m	13,2 m	17,5 m	21,8 m	26,1 m	30,4 m	34,7 m	39 m	43,3 m	47,6 m	52 m	56,3 m	60 m	 m	
3	160	130											3	
3,5	124	122	115										3,5	
4	113	112	104	98	86								4	
4,5	103	103	96	89	81	70							4,5	
5	97	96	91	84	77	67	55						5	
6	87	83	82	76	68	62	53	46					6	
7	77	73	73	70	61	56	49,5	43,5	37				7	
8	67	65	64	63	56	51	46	41	35,5	30			8	
9	59	57	57	56	51	46	42,5	38,5	33,5	28,9	24,4		9	
10	50	50	51	50	46,5	42	39,5	36	31,5	27,6	23,5	19,5	15	10
12			41,5	40	39,5	36	33	31,5	27,9	25,1	21,6	18,5	14,3	12
14			34	33	32,5	31	28,7	27,4	25	22,8	19,8	17,2	13,3	14
16				27,3	26,9	27,1	25,4	24,2	22,6	20,9	18,3	15,9	12,3	16
18				23,1	22,6	22,7	23	21,5	20,4	19,1	16,9	14,7	11,4	18
20					19,1	19,2	19,7	19,4	18,5	17,4	15,7	13,6	10,5	20
22					16,2	16,3	16,8	17,4	16,8	15,9	14,6	12,6	9,8	22
24						14	14,4	15	15,2	14,6	13,6	11,8	9,1	24
26						12,1	12,5	13,1	13,3	13,3	12,6	11,1	8,5	26
28							10,9	11,5	11,6	12,1	11,6	10,4	7,8	28
30							9,4	10,6	10,2	10,8	10,6	9,8	7,3	30
32							7,8	9,9	9	9,6	9,7	9,3	6,8	32
34								9,1	7,9	8,5	8,7	8,8	6,3	34
36								7,5	7,2	7,5	7,8	8,2	5,9	36
38									6,9	6,7	7	7,4	5,5	38
40									6,7	6	6,6	6,6	5	40
42										5,7	6,2	5,9	4,6	42
44										5,6	5,9	5,3	4,3	44
46											5,4	4,7	3,9	46
48											4,9	4,2	3,6	48
50												3,7	3,4	50
52													3,1	52
54													2,9	54
I	0	0/0	46/0/0	92/0/0	92/0/0	92/0/0	92/0/0	92/0/0	92/0/0	92/0	92/46	92	100	I
II	0	46/0	46/0/0	46/0/0	92/0/0	92/0/0	92/92/0	92/92/0	92/92/46	92/92	92/92	92	100	II
III	0	0/0	0/0/0	0/0/0	0/92/0	46/92/46	46/92/92	92/92/92	92/92/92	92/92	92/92	92	100	III
IV	0	0/0	0/46/0	0/92/46	0/46/92	0/92/92	46/46/92	46/92/92	46/92/92	46/92	92/92	92	100	IV
% V	0	0/46	0/46/92	0/46/92	0/46/92	0/46/92	0/46/92	0/46/92	0/46/92	46/92	46/92	92	100	V

* hacia atrás

Máximo momento de carga 539 Tn.



LIEBHERR LTM 1160/2

Tablas de carga con pluma telescópica



13,2 m – 60 m





360°



35 t



 m	13,2 m	17,5 m	21,8 m	26,1 m	30,4 m	34,7 m	39 m	43,3 m	47,6 m	52 m	56,3 m	60 m	 m
3	130												3
3,5	121	115											3,5
4	111	104	98	86									4
4,5	102	96	89	81	70								4,5
5	94	91	84	77	67	55							5
6	81	81	76	68	62	53	46						6
7	70	70	69	61	56	49,5	43,5	37					7
8	61	61	60	56	51	46	41	35,5	30				8
9	54	53	52	51	46	42,5	38,5	33,5	28,9	24,4			9
10	47,5	47	45,5	45,5	42	39,5	36	31,5	27,6	23,5	19,5	15	10
12		37	36	35	34	33	31,5	27,9	25,1	21,6	18,5	14,3	12
14		31	28	27,7	27,1	26,8	26,7	25	22,8	19,8	17,2	13,3	14
16			22,1	21,9	22,2	22,1	22,2	21,9	20,9	18,3	15,9	12,3	16
18			19,1	17,7	18	18,5	18,7	18,5	18,8	16,9	14,7	11,4	18
20				14,5	14,8	15,3	15,8	15,7	16,1	15,7	13,6	10,5	20
22				12,6	13,3	12,8	14,5	13,5	13,9	13,9	12,6	9,8	22
24					12,2	10,7	13,2	12,2	12,1	12,1	11,8	9,1	24
26					11,3	9,7	11,4	11	10,5	11	10,9	8,5	26
28						9	10	10	9,6	10,2	9,7	7,8	28
30						8,4	8,7	9,1	8,8	9,3	8,5	7,3	30
32						7,8	7,6	8	8	8,2	7,6	6,8	32
34							6,7	7	7,4	7,2	6,6	6,3	34
36							6,2	6,6	6,6	6,4	5,8	5,7	36
38								6,3	5,9	5,6	5	4,9	38
40								5,7	5,2	5	4,4	4,3	40
42									4,6	4,4	3,8	3,7	42
44									4,1	3,8	3,2	3,2	44
46										3,4	2,8	2,7	46
48										2,9	2,4	2,4	48
50											2	2	50
52												1,6	52
54												1,3	54
I	0	0/0	46/0/0	92/0/0	92/0/0	92/0/0	92/0/0	92/0/0	92/0	92/46	92	100	I
II	0	46/0	46/0/0	46/0/0	92/0/0	92/0/0	92/92/0	92/92/46	92/92	92/92	92	100	II
III	0	0/0	0/0/0	0/0/0	0/92/0	46/92/46	46/92/92	92/92/92	92/92	92/92	92	100	III
IV	0	0/0	0/46/0	0/92/46	0/46/92	0/92/92	46/46/92	46/92/92	46/92	92/92	92	100	IV
% V	0	0/46	0/46/92	0/46/92	0/46/92	0/46/92	0/46/92	0/46/92	46/92	46/92	92	100	V



LTM 1160/2

LIEBHERR LTM 1160/2

Tablas de carga con pluma telescópica



13,2 m - 60 m





360°



23 t



 m	13,2 m	17,5 m	21,8 m	26,1 m	30,4 m	34,7 m	39 m	43,3 m	47,6 m	52 m	56,3 m	60 m	 m
3	130												3
3,5	119	115											3,5
4	109	104	98	86									4
4,5	100	96	89	81	70								4,5
5	92	91	84	77	67	55							5
6	78	78	76	68	62	53	46						6
7	67	66	65	60	56	49,5	43,5	37					7
8	57	57	54	50	47	45,5	41	35,5	30				8
9	49	48,5	45	42	40	39	38	33,5	28,9	24,4			9
10	42	42	38,5	36	34,5	33,5	33	31,5	27,6	23,5	19,5	15	10
12		32,5	29,2	27,4	26,3	25,9	25,7	25,1	25,1	21,6	18,5	14,3	12
14		24,9	23,3	21,1	20,4	20,3	22	20	20,3	19,8	17,2	13,3	14
16			20,3	16,6	18,1	16,2	19	18,1	16,6	16,5	15,9	12,3	16
18			16,5	14,9	16,2	14,2	15,9	15,9	14,4	14,8	14,1	11,4	18
20				13,6	14,1	12,8	13,5	13,5	13,2	13	11,9	10,5	20
22				12,6	11,9	11,6	11,5	11,7	11,8	11,2	10,2	9,8	22
24					10,1	10,5	9,7	10,6	10,3	9,7	8,8	8,6	24
26					8,7	9,1	8,5	9,5	9	8,5	7,5	7,4	26
28						8,3	7,7	8,3	7,9	7,4	6,5	6,3	28
30						7,6	7,1	7,2	6,8	6,4	5,6	5,4	30
32						6,7	6,4	6,3	5,8	5,5	4,7	4,6	32
34							5,6	5,5	5	4,7	3,9	3,8	34
36							4,9	4,8	4,3	4	3,2	3,1	36
38								4,2	3,7	3,4	2,7	2,6	38
40								3,7	3,2	2,9	2,2	2,1	40
42									2,7	2,4	1,8	1,7	42
44									2,3	2	1,4	1,4	44
46										1,6	1,1		46
48										1,3			48
I	0	0/0	46/0/0	92/0/0	92/0/0	92/0/0	92/0/0	92/0/0	92/0	92/46	92	100	I
II	0	46/0	46/0/0	46/0/0	92/0/0	92/0/0	92/92/0	92/92/46	92/92	92/92	92	100	II
III	0	0/0	0/0/0	0/0/0	0/92/0	46/92/46	46/92/92	92/92/92	92/92	92/92	92	100	III
IV	0	0/0	0/46/0	0/92/46	0/46/92	0/92/92	46/46/92	46/92/92	46/92	92/92	92	100	IV
% V	0	0/46	0/46/92	0/46/92	0/46/92	0/46/92	0/46/92	0/46/92	46/92	46/92	92	100	V



LTM 1160/2

LIEBHERR LTM 1160/2
Tablas de carga con pluma telescópica



13,2 m – 60 m



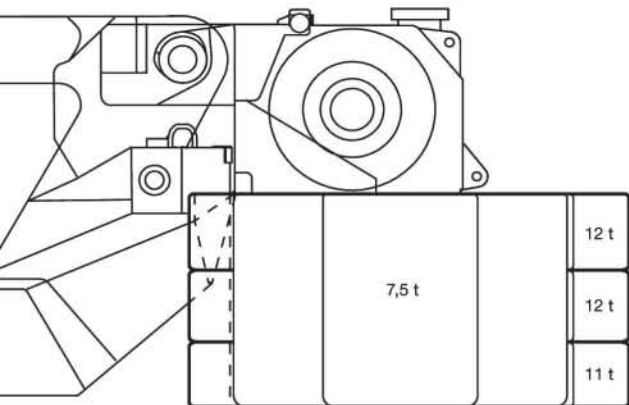
360°



11 t



	13,2 m	17,5 m	21,8 m	26,1 m	30,4 m	34,7 m	39 m	43,3 m	47,6 m	52 m	56,3 m	60 m	
3	129												3
3,5	117	115											3,5
4	107	104	98	86									4
4,5	97	96	89	81	70								4,5
5	88	88	84	76	67	55							5
6	74	73	64	58	54	51	46						6
7	61	57	51	46,5	43,5	41,5	40	37					7
8	51	46	41	37,5	35,5	34	33,5	31,5	30				8
9	40	41	33,5	31	29,2	28,4	31	26,8	26,5	24,4			9
10	32,5	34,5	30	25,8	26,9	24	26,6	24,9	23	22,4	19,5	15	10
12		24,5	25,1	21	23,1	20,4	20,5	20,2	19,2	19	17,4	14,3	12
14		18,2	18,8	18,5	18,3	17,9	16,4	17,2	16,2	15,3	14	13,3	14
16			15,1	16	14,8	14,8	14,7	14,3	13,3	12,5	11,3	11	16
18			12,1	12,9	12,1	12,7	12,5	11,9	11	10,4	9,3	9	18
20				10,7	9,9	11,1	10,6	10,1	9,2	8,6	7,6	7,4	20
22				8,9	9	9,3	9	8,5	7,7	7,2	6,3	6,1	22
24					7,6	7,9	7,6	7,3	6,5	6	5,1	5	24
26					6,4	6,7	6,4	6,2	5,5	5	4,2	4,1	26
28						5,7	5,4	5,2	4,6	4,2	3,3	3,2	28
30						4,8	4,5	4,4	3,7	3,3	2,6	2,5	30
32						4,1	3,8	3,6	3	2,7	2	1,9	32
34							3,2	3,1	2,5	2,1	1,5		34
36							2,7	2,5	2	1,7			36
38								2,1	1,6	1,3			38
40								1,7	1,2				40
I	0	0/0	46/0/0	92/0/0	92/0/0	92/0/0	92/0/0	92/0/0	92/0	92/46	92	100	I
II	0	46/0	46/0/0	46/0/0	92/0/0	92/0/0	92/92/0	92/92/46	92/92	92/92	92	100	II
III	0	0/0	0/0/0	0/0/0	0/92/0	46/92/46	46/92/92	92/92/92	92/92	92/92	92	100	III
IV	0	0/0	0/46/0	0/92/46	0/46/92	0/92/92	46/46/92	46/92/92	46/92	92/92	92	100	IV
V	0	0/46	0/46/92	0/46/92	0/46/92	0/46/92	0/46/92	0/46/92	46/92	46/92	92	100	V



Contrapesos

en versiones 11 t, 23 t, 35 t y 50 t



LTM 1160/2

LIEBHERR LTM 1160/2
Tablas de carga con pluma telescópica doble



13,2 m – 60 m





360°



0 t



 m	13,2 m	17,5 m	21,8 m	26,1 m	30,4 m	34,7 m	39 m	43,3 m	47,6 m	52 m	56,3 m	60 m	 m
3	126												3
3,5	115	114											3,5
4	103	103	95	81									4
4,5	93	92	77	67	60								4,5
5	84	75	64	57	51	47							5
6	62	55	47	41,5	38,5	35,5	37,5						6
7	47	45	38,5	31	35	30,5	30	28,8					7
8	36	35,5	33	28,4	29,1	27,9	24,8	24,6	23,4				8
9	28,2	28,6	27,1	26,2	24,3	23,5	22,9	21,7	20	18,6			9
10	22	23,8	23,3	23,2	20,6	21	19,9	18,7	17,2	16,1	14,5	13,9	10
12		16,5	17,3	17,4	16,5	16,3	15,2	14,3	13,1	12,3	10,9	10,5	12
14		11,9	12,9	13,5	13,1	12,8	11,9	11,3	10,2	9,5	8,3	8	14
16			9,8	10,7	10,5	10,3	9,5	9	8,1	7,5	6,4	6,2	16
18			7,4	8,4	8,4	8,3	7,7	7,2	6,4	5,9	4,9	4,7	18
20				6,6	6,8	6,8	6,2	5,8	5,1	4,6	3,6	3,5	20
22				5,3	5,4	5,6	5	4,7	4	3,5	2,6	2,5	22
24					4,3	4,5	4	3,7	3,1	2,6			24
26					3,4	3,6	3,2	2,9	2,3	1,9			26
28						2,9	2,5	2,3					28
30						2,2	1,9	1,7					30
32						1,7	1,4						32
I	0	0/0	46/0/0	92/0/0	92/0/0	92/0/0	92/0/0	92/0/0	92/0	92/46	92	100	I
II	0	46/0	46/0/0	46/0/0	92/0/0	92/0/0	92/92/0	92/92/46	92/92	92/92	92	100	II
III	0	0/0	0/0/0	0/0/0	0/92/0	46/92/46	46/92/92	92/92/92	92/92	92/92	92	100	III
IV	0	0/0	0/46/0	0/92/46	0/46/92	0/92/92	46/46/92	46/92/92	46/92	92/92	92	100	IV
V	0	0/46	0/46/92	0/46/92	0/46/92	0/46/92	0/46/92	0/46/92	46/92	46/92	92	100	V

Máxima capacidad de carga

160 toneladas a 3 metros de radio

Máxima altura bajo gancho

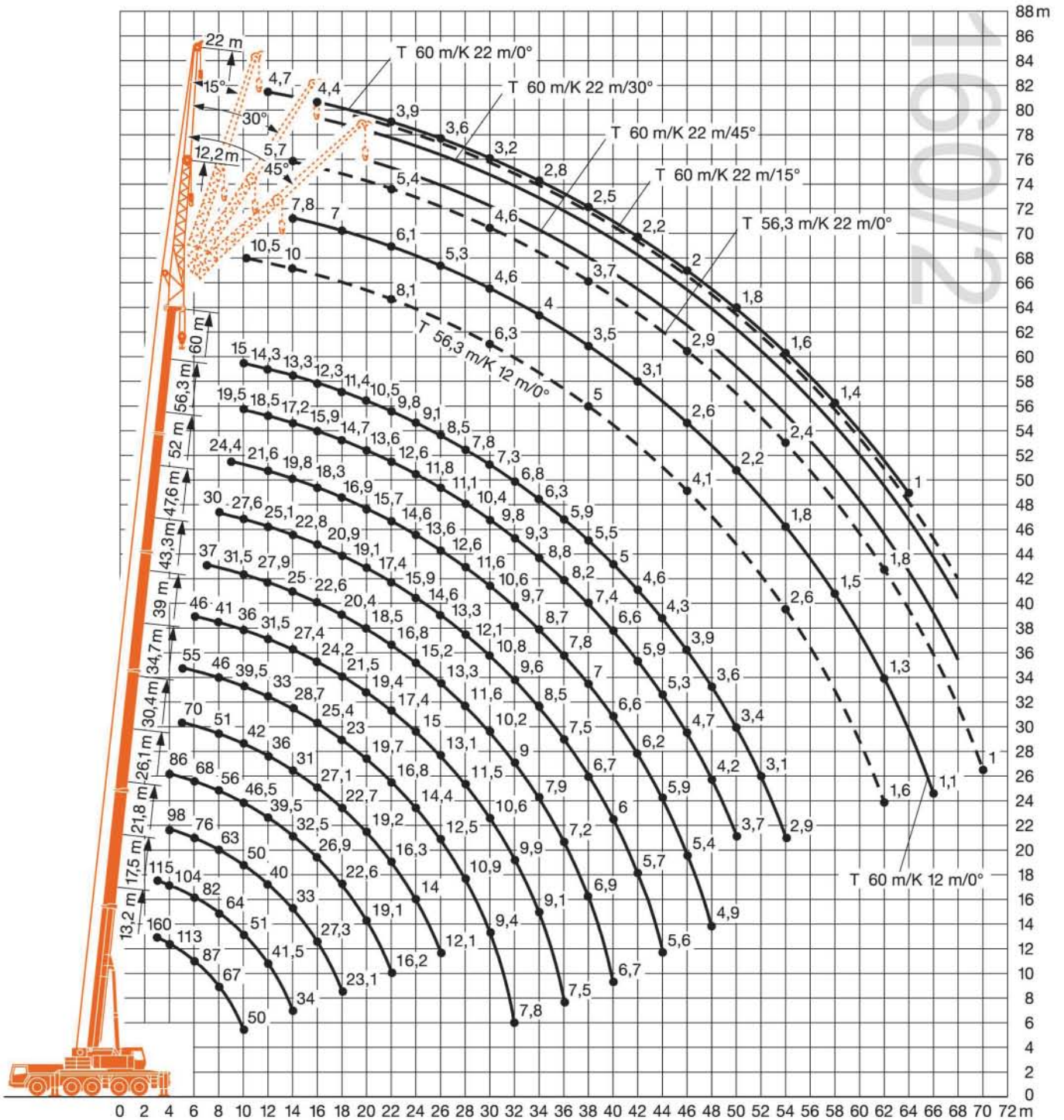
96 metros

Máximo radio

74 metros



LIEBHERR LTM 1160/2
Alturas de elevación





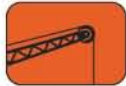
LTM 1160/2

LIEBHERR LTM 1160/2

Tablas de carga con plumín lateral



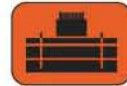
43,3 m – 60 m



12,2 m



360°



50 t



m	43,3 m				47,6 m				52 m				56,3 m				60 m				m		
	12,2 m				12,2 m				12,2 m				12,2 m				12,2 m						
	0°	15°	30°	45°	0°	15°	30°	45°	0°	15°	30°	45°	0°	15°	30°	45°	0°	15°	30°	45°			
8	17,5				15,7																	8	
9	17,5				15,7				13,4													9	
10	17,5	14			15,5				13,4					10,5								10	
12	17	13,1			15,3	12,5			13,2	11				10,3					7,8			12	
14	16,5	12,2	9		14,8	11,9	8,8		12,8	11	8,6			10	9,5				7,6	7		14	
16	15,9	11,4	8,6	7	14,4	11,2	8,4	6,9	12,1	10,7	8,3	6,7		9,6	9,2	8,1			7,3	6,8	6,5	16	
18	14,7	10,7	8,2	6,8	13,8	10,5	8,1	6,7	11,4	10,2	8	6,6	9,1	8,7	7,8	6,4			7	6,6	6,1	5,5	18
20	13,7	10,1	7,9	6,6	12,8	10	7,8	6,5	10,7	9,8	7,7	6,5	8,6	8,2	7,5	6,3			6,6	6,1	5,7	5,3	20
22	12,7	9,6	7,6	6,4	11,9	9,5	7,6	6,4	10,1	9,3	7,5	6,4	8,1	7,7	7,3	6,2			6,1	5,7	5,4	5,1	22
24	11,9	9,1	7,3	6,3	11,1	9,1	7,3	6,3	9,5	8,8	7,3	6,3	7,6	7,3	7	6,1			5,7	5,3	5,1	4,8	24
26	11,1	8,7	7,1	6,2	10,3	8,7	7,1	6,2	8,8	8,2	7,1	6,2	7,2	6,8	6,6	6			5,3	5	4,8	4,6	26
28	10,4	8,3	6,9	6,1	9,7	8,3	6,9	6,1	8,3	7,8	6,9	6,1	6,7	6,4	6,2	5,9			4,9	4,6	4,4	4,3	28
30	9,7	8	6,7	6	9	8	6,7	6	7,7	7,3	6,7	6	6,3	6	5,9	5,7			4,6	4,3	4,2	4,1	30
32	9,1	7,7	6,6	6	8,5	7,7	6,6	6	7,3	6,9	6,5	5,9	6	5,7	5,5	5,5			4,3	4,1	3,9	3,8	32
34	8,3	7,4	6,4	5,9	8	7,5	6,5	5,9	6,8	6,6	6,3	5,9	5,6	5,4	5,3	5,2			4	3,8	3,7	3,6	34
36	7,3	7,1	6,3	5,9	7,4	7,2	6,3	5,9	6,4	6,2	6	5,8	5,3	5,1	5	4,9			3,7	3,6	3,5	3,4	36
38	6,4	6,8	6,2	5,9	6,7	7	6,2	5,9	6	5,9	5,8	5,7	5	4,8	4,7	4,7			3,5	3,4	3,3	3,2	38
40	5,7	6	6,1	5,9	5,9	6,3	6,2	5,9	5,7	5,6	5,5	5,5	4,7	4,6	4,5	4,5			3,3	3,2	3,1	3,1	40
42	5	5,3	5,5	5,6	5,2	5,5	5,8	5,8	5,3	5,3	5,3	5,3	4,5	4,3	4,3	4,3			3,1	3	3	2,9	42
44	4,3	4,6	4,8	4,9	4,6	4,9	5,1	5,2	4,6	5	5	5	4,3	4,1	4,1	4,1			2,9	2,9	2,8	2,8	44
46	3,8	4	4,1	4,2	4	4,3	4,5	4,6	4,1	4,3	4,6	4,7	4,1	3,9	3,9	3,9			2,6	2,7	2,7	2,7	46
48	3,2	3,4	3,5	3,5	3,5	3,7	3,9	3,9	3,8	3,8	4	4,1	3,7	3,8	3,7	3,8			2,4	2,5	2,6	2,6	48
50	3	3	3,1		3,3	3,3	3,3	3,3	3,6	3,5	3,5	3,5	3,2	3,4	3,6	3,6			2,2	2,4	2,4	2,5	50
52	2,9	2,9			3,1	3,1	3,1	3,1	3,4	3,3	3,3	3,4	2,9	3	3,2	3,2			2	2,2	2,3	2,3	52
54					2,9	2,9	2,9		3,1	3,2	3,2	3,2	2,6	2,7	2,8	2,9			1,8	2	2,1	2,2	54
56									2,9	3	3	3	2,3	2,4	2,5	2,6			1,7	1,8	1,9	2	56
58									2,6	2,7	2,7		2	2,2	2,2	2,3			1,5	1,7	1,8	1,8	58
60													1,8	1,9	2	2			1,4	1,5	1,6	1,6	60
62													1,6	1,7	1,7	1,7			1,3	1,4	1,4	1,5	62
64																			1,2	1,2	1,3	1,3	64
66																			1,1	1,1	1,2		66
I		92				92				92/46				92					100			I	
II		92				92				92/92				92					100			II	
III		92				92				92/92				92					100			III	
IV		46				46				92/92				92					100			IV	
V		0				46				46/92				92					100			V	

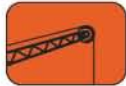


LTM 1160/2

LIEBHERR LTM 1160/2
Tablas de carga con plumín lateral



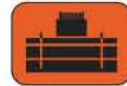
43,3 m – 60 m



22 m*



360°



50 t



m	43,3 m				47,6 m				52 m				56,3 m				60 m				m				
	22 m				22 m				22 m				22 m				22 m								
	0°	15°	30°	45°	0°	15°	30°	45°	0°	15°	30°	45°	0°	15°	30°	45°	0°	15°	30°	45°					
9	7,5																					9			
10	7,5				7																	10			
12	7,5				7				6,5								5,7				4,7	12			
14	7,4	6			6,9				6,4								5,7				4,6	14			
16	7,2	6			6,8	5,8			6,3	5,5							5,6				4,4	16			
18	7	5,8			6,6	5,6			6,2	5,3							5,6	5			4,3	18			
20	6,7	5,6	4,6		6,4	5,4	4,5		6	5,1							5,5	4,8			4,1	3,8	20		
22	6,4	5,4	4,5		6,2	5,2	4,4		5,8	5	4,2						5,4	4,7	4		3,9	3,6	3,1	22	
24	6,2	5,1	4,3	3,6	5,9	5	4,2	3,6	5,6	4,8	4,1	3,6	5,2	4,5	3,9		5	4,4	3,8		3,8	3,4	3	24	
26	5,9	4,9	4,2	3,6	5,7	4,8	4,1	3,6	5,4	4,7	4	3,5	5	4,4	3,8		4,4	3,8		3,4	3,6	3,3	2,9	2,7	26
28	5,6	4,8	4,1	3,5	5,5	4,7	4	3,5	5,3	4,5	3,9	3,5	4,8	4,3	3,7	3,4	4,3	3,7	3,4	3,4	3,4	3,1	2,8	2,6	28
30	5,4	4,6	3,9	3,5	5,3	4,5	3,9	3,5	5,1	4,4	3,8	3,4	4,6	4,2	3,7	3,3	4,6	4,2	3,7	3,3	3,2	2,9	2,6	2,5	30
32	5,2	4,4	3,8	3,4	5,1	4,4	3,8	3,4	4,9	4,2	3,7	3,4	4,3	4	3,6	3,3	4	3,6	3,3	3	3	2,8	2,5	2,4	32
34	5	4,3	3,8	3,4	4,9	4,2	3,7	3,4	4,7	4,1	3,6	3,3	4,1	3,8	3,5	3,3	4,1	3,8	3,5	3,3	2,8	2,7	2,4	2,3	34
36	4,8	4,1	3,7	3,4	4,7	4,1	3,6	3,3	4,6	4	3,6	3,3	3,9	3,6	3,5	3,2	3,6	3,5	3,2	3,1	2,6	2,5	2,3	2,2	36
38	4,6	4	3,6	3,3	4,6	4	3,6	3,3	4,5	3,9	3,5	3,3	3,7	3,4	3,3	3,2	3,4	3,3	3,2	3,2	2,5	2,4	2,2	2,1	38
40	4,4	3,9	3,5	3,3	4,4	3,9	3,5	3,3	4,3	3,8	3,4	3,3	3,5	3,2	3,2	3,1	3,5	3,2	3,2	3,1	2,3	2,3	2,1	2,1	40
42	4,3	3,8	3,5	3,3	4,3	3,8	3,4	3,3	4	3,7	3,4	3,2	3,3	3,1	3	3	3,2	3,2	3,2	3	2,2	2,1	2,1	2	42
44	4,2	3,7	3,4	3,3	4,2	3,7	3,4	3,2	3,8	3,6	3,3	3,2	3,1	2,9	2,9	2,9	3,1	2,9	2,9	2,9	2,1	2	2	1,9	44
46	4	3,6	3,4	3,3	4	3,6	3,4	3,2	3,6	3,4	3,3	3,2	2,9	2,8	2,8	2,8	2,9	2,8	2,8	2,8	2	1,9	1,9	1,9	46
48	3,8	3,6	3,3	3,3	3,9	3,6	3,3	3,2	3,4	3,3	3,2	3,2	2,8	2,7	2,7	2,7	2,7	2,7	2,7	2,7	1,9	1,8	1,8	1,8	48
50	3,3	3,5	3,3	3,3	3,5	3,5	3,3	3,2	3,3	3,2	3,1	3,1	2,7	2,6	2,6	2,6	2,6	2,6	2,6	2,6	1,8	1,7	1,7	1,7	50
52	3	3,3	3,3	3,3	3,1	3,4	3,3	3,2	3,1	3	3	3	2,5	2,5	2,5	2,5	2,5	2,5	2,5	2,5	1,7	1,6	1,6	1,7	52
54	2,7	2,9	3,1	3,2	2,8	3	3,3	3,2	2,8	2,9	2,9	3	2,4	2,4	2,4	2,4	2,4	2,4	2,4	2,4	1,6	1,6	1,5	1,6	54
56	2,4	2,6	2,7	2,8	2,5	2,7	2,9	3	2,5	2,7	2,8	2,9	2,3	2,3	2,3	2,3	2,3	2,3	2,3	2,3	1,5	1,5	1,5	1,5	56
58	2,1	2,3	2,4		2,2	2,4	2,6	2,6	2,2	2,5	2,6	2,7	2,2	2,2	2,2	2,2	2,2	2,2	2,3	2,3	1,4	1,4	1,4	1,4	58
60	1,9	2			2	2,2	2,3	2,3	2,1	2,2	2,4	2,4	2	2,2	2,2	2,2	2,2	2,2	2,2	2,2	1,3	1,4	1,3	1,4	60
62					1,9	1,9	2		2	2	2,1	2,1	1,8	2	2,1	2,2	2,2	2,2	2,2	2,2	1,1	1,3	1,3	1,3	62
64					1,8	1,9			1,9	2	2	2,1	1,6	1,8	1,9	2	2	2	2	2	1	1,2	1,2	1,3	64
66									1,9	1,9	1,9		1,4	1,6	1,7	1,7	1,7	1,7	1,7	1,7	1,1	1,1	1,1	1,1	66
68									1,7	1,8			1,2	1,4	1,5	1,5	1,5	1,5	1,5	1,5		1	1		68
70													1	1,2	1,2	1,2	1,2	1,2	1,2	1,2					70
I			92				92				92/46					92							100		I
II			92				92				92/92					92							100		II
III			92				92				92/92					92							100		III
IV			46				46				92/92					92							100		IV
% V			0				46				46/92					92							100		V

* plumín lateral de dos tramos



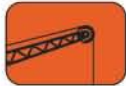
LTM 1160/2

LIEBHERR LTM 1160/2

Tablas de carga con plumín lateral



43,3 m – 60 m



29 m*



360°



50 t



m	43,3 m				47,6 m				52 m				56,3 m				60 m				m
	29 m				29 m				29 m				29 m				29 m				
	0°	15°	30°	45°	0°	15°	30°	45°	0°	15°	30°	45°	0°	15°	30°	45°	0°	15°	30°	45°	
12	5,2				4,8				4,4				4				3,2				12
14	5,2				4,8				4,4				4				3,2				14
16	5,1				4,8				4,4				4				3,1				16
18	5	4,4			4,7	4,1			4,3				3,9				3				18
20	4,9	4,4			4,6	4,1			4,2	3,8			3,8	3,4			2,9	2,7			20
22	4,8	4,3			4,5	4			4,1	3,7			3,7	3,4			2,8	2,6			22
24	4,7	4,2	3,2		4,4	3,9	3,1		4	3,6			3,6	3,3			2,7	2,5			24
26	4,5	4	3,1		4,2	3,8	3		3,9	3,5	2,9		3,5	3,2			2,6	2,4			26
28	4,4	3,8	2,9	2,5	4,1	3,7	2,9		3,8	3,4	2,8		3,5	3,2	2,6		2,5	2,2	2		28
30	4,2	3,6	2,8	2,5	4	3,5	2,8	2,4	3,7	3,3	2,7	2,4	3,4	3,1	2,6		2,4	2,1	1,9		30
32	4	3,4	2,7	2,4	3,8	3,4	2,7	2,4	3,6	3,2	2,6	2,3	3,3	3	2,5	2,2	2,3	2	1,8	1,6	32
34	3,9	3,3	2,6	2,4	3,7	3,2	2,6	2,3	3,5	3,1	2,5	2,3	3,1	2,9	2,4	2,2	2,2	1,9	1,7	1,6	34
36	3,8	3,1	2,5	2,3	3,6	3,1	2,5	2,3	3,4	3	2,4	2,2	3	2,8	2,4	2,2	2	1,8	1,6	1,5	36
38	3,6	3	2,5	2,2	3,5	2,9	2,4	2,2	3,3	2,9	2,4	2,2	2,8	2,7	2,3	2,1	1,9	1,7	1,5	1,4	38
40	3,4	2,8	2,4	2,2	3,4	2,8	2,4	2,2	3,2	2,8	2,3	2,1	2,7	2,6	2,2	2,1	1,8	1,6	1,5	1,4	40
42	3,2	2,7	2,3	2,1	3,3	2,7	2,3	2,1	3,1	2,7	2,2	2,1	2,5	2,4	2,2	2,1	1,7	1,5	1,4	1,3	42
44	3,1	2,6	2,2	2,1	3,1	2,6	2,2	2,1	3	2,6	2,2	2	2,4	2,3	2,1	2	1,6	1,5	1,3	1,3	44
46	2,9	2,5	2,2	2,1	3	2,5	2,2	2	2,9	2,5	2,1	2	2,3	2,2	2,1	2	1,5	1,4	1,3	1,2	46
48	2,8	2,5	2,1	2	2,8	2,5	2,1	2	2,7	2,4	2,1	2	2,2	2,1	2	2	1,4	1,3	1,2	1,2	48
50	2,7	2,4	2,1	2	2,7	2,4	2,1	2	2,6	2,4	2,1	2	2,1	2	2	1,9	1,3	1,2	1,2	1,1	50
52	2,6	2,3	2	2	2,6	2,3	2	2	2,5	2,3	2	2	2	1,9	1,9	1,9	1,2	1,2	1,1	1,1	52
54	2,5	2,3	2	2	2,5	2,3	2	2	2,3	2,3	2	1,9	1,9	1,8	1,8	1,9	1,1	1,1	1,1	1	54
56	2,4	2,2	2	2	2,4	2,2	2	2	2,2	2,2	1,9	1,9	1,8	1,8	1,8	1,8	1	1	1	1	56
58	2,2	2,2	2	2	2,2	2,2	2	2	2,1	2,1	1,9	1,9	1,7	1,7	1,7	1,7					58
60	2	2,1	2	2	2	2,1	2	2	2	2	1,9	1,9	1,6	1,6	1,6	1,6					60
62	1,7	2	2	2	1,8	2,1	2	2	1,7	2	1,9	1,9	1,6	1,5	1,5	1,6					62
64	1,5	1,7	1,9		1,6	1,8	2	2	1,5	1,8	1,9	1,9	1,5	1,5	1,5	1,5					64
66	1,3	1,5	1,6		1,4	1,6	1,7	1,8	1,4	1,6	1,8	1,9	1,4	1,4	1,4	1,5					66
68					1,2	1,4	1,5		1,3	1,4	1,5	1,6	1,2	1,4	1,4	1,4					68
70					1,2	1,2	1,2		1,3	1,3	1,3	1,4	1	1,2	1,3	1,4					70
72									1,2	1,2	1,2			1	1,2	1,2					72
74									1,1	1,2	1,2				1	1					74
I			92				92				92/46				92				100		I
II			92				92				92/92				92				100		II
III			92				92				92/92				92				100		III
IV			46				46				92/92				92				100		IV
% V			0				46				46/92				92				100		V

* plumín lateral de tres tramos



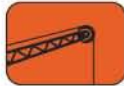
LTM 1160/2

LIEBHERR LTM 1160/2

Tablas de carga con plumín lateral



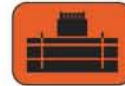
43,3 m – 60 m



36 m*



360°



50 t

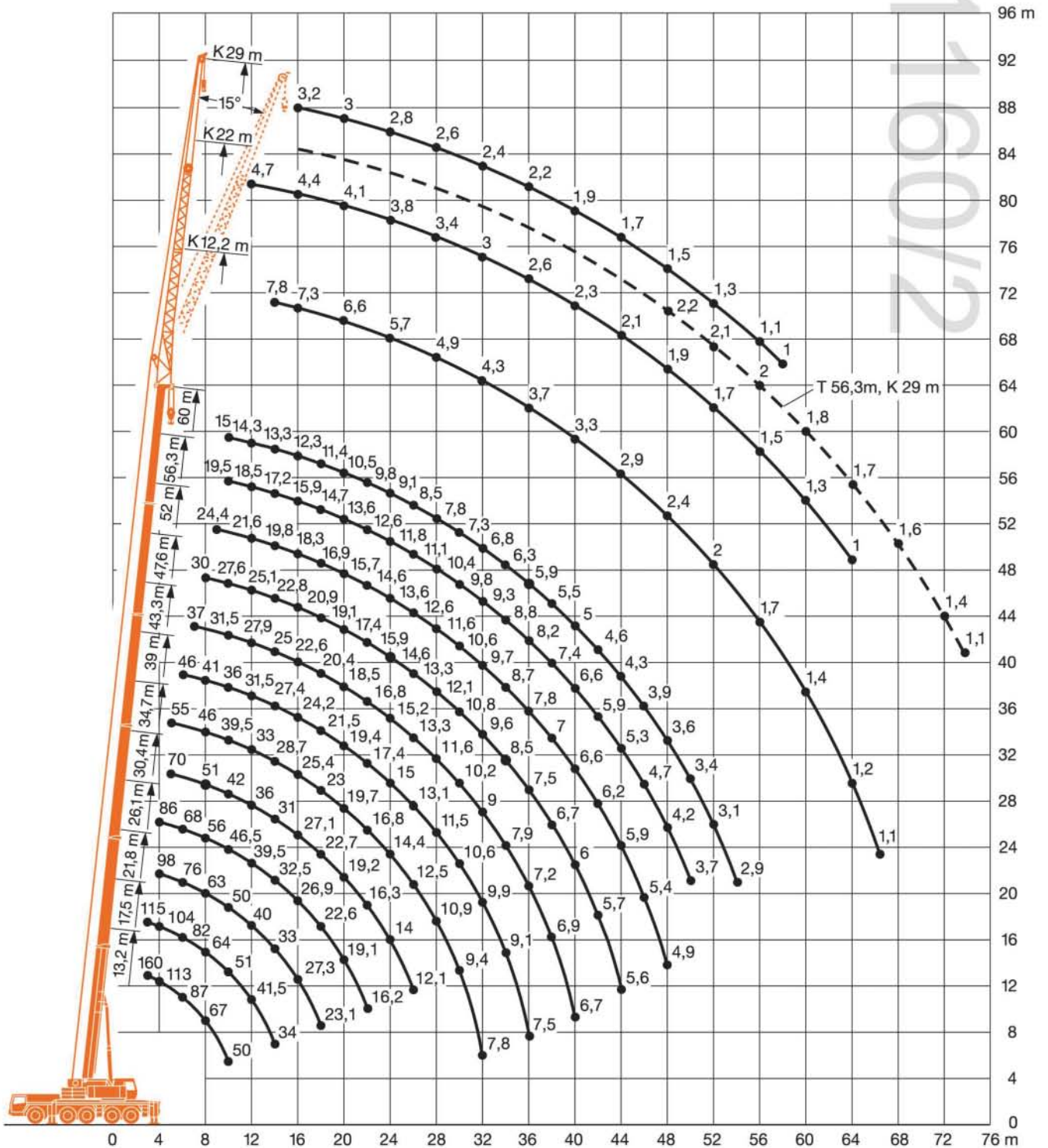


m	43,3 m				47,6 m				52 m				56,3 m				60 m	m
	0°	15°	30°	45°	0°	15°	30°	45°	0°	15°	30°	45°	0°	15°	30°	45°	36 m	
12	3,4																	12
14	3,4				3,2				3									14
16	3,3				3,2				3				2,7					16
18	3,3				3,2				3				2,7				2,2	18
20	3,2	3			3,1				2,9				2,6				2,1	20
22	3,2	2,9			3,1	2,8			2,9	2,6			2,6	2,3			2	22
24	3,1	2,8			3	2,7			2,8	2,5			2,5	2,3			2	24
26	3,1	2,7			3	2,6			2,8	2,5			2,5	2,2			1,9	26
28	3	2,6	2		2,9	2,5			2,7	2,4			2,4	2,2			1,8	28
30	2,9	2,5	2		2,8	2,4	1,9		2,6	2,3	1,8		2,4	2,1	1,7		1,7	30
32	2,8	2,4	1,9		2,7	2,3	1,8		2,5	2,2	1,7		2,3	2,1	1,6		1,6	32
34	2,7	2,3	1,8	1,5	2,6	2,2	1,7		2,4	2,2	1,7		2,2	2	1,6		1,5	34
36	2,6	2,2	1,7	1,5	2,5	2,2	1,6	1,4	2,4	2,1	1,6	1,4	2,2	2	1,5	1,3	1,4	36
38	2,5	2,1	1,6	1,4	2,4	2,1	1,6	1,4	2,3	2	1,5	1,4	2,1	1,9	1,5	1,3	1,3	38
40	2,4	2	1,6	1,4	2,4	2	1,5	1,4	2,2	1,9	1,5	1,3	2,1	1,8	1,4	1,3	1,2	40
42	2,3	1,9	1,5	1,4	2,3	1,9	1,5	1,3	2,2	1,8	1,4	1,3	2	1,8	1,4	1,2	1,2	42
44	2,2	1,8	1,5	1,3	2,2	1,8	1,4	1,3	2,1	1,8	1,4	1,3	1,8	1,7	1,3	1,2		44
46	2,1	1,7	1,4	1,3	2,1	1,7	1,4	1,3	2	1,7	1,3	1,2	1,7	1,6	1,3	1,2		46
48	2	1,7	1,4	1,2	2	1,7	1,3	1,2	1,9	1,6	1,3	1,2	1,6	1,6	1,2	1,2		48
50	1,9	1,6	1,3	1,2	1,9	1,6	1,3	1,2	1,9	1,6	1,2	1,2	1,5	1,5	1,2	1,1		50
52	1,8	1,5	1,3	1,2	1,8	1,5	1,3	1,2	1,8	1,5	1,2	1,1	1,5	1,4	1,2	1,1		52
54	1,7	1,5	1,2	1,2	1,7	1,5	1,2	1,1	1,7	1,5	1,2	1,1	1,4	1,4	1,1	1,1		54
56	1,6	1,4	1,2	1,1	1,7	1,4	1,2	1,1	1,6	1,4	1,2	1,1	1,3	1,3	1,1	1,1		56
58	1,6	1,4	1,2	1,1	1,6	1,4	1,2	1,1	1,6	1,4	1,1	1,1	1,2	1,2	1,1	1,1		58
60	1,5	1,3	1,1	1,1	1,5	1,3	1,1	1,1	1,5	1,3	1,1	1,1	1,2	1,1	1,1	1,1		60
62	1,5	1,3	1,1	1,1	1,5	1,3	1,1	1,1	1,5	1,3	1,1	1,1	1,1	1,1	1,1	1,1		62
64	1,4	1,3	1,1	1,1	1,4	1,3	1,1	1,1	1,4	1,3	1	1,1	1	1	1	1		64
66	1,3	1,2	1,1	1,1	1,3	1,2	1,1	1,1	1,3	1,2	1	1,1	1	1	1	1		66
68	1,1	1,2	1,1	1,1	1,2	1,2	1,1	1,1	1,1	1,2	1	1,1				1		68
70	1	1,2	1,1		1	1,2	1,1	1,1	1,2	1	1,1							70
72		1	1,1			1,1	1,1	1,1		1	1	1,1						72
74							1				1	1,1						74
I			92				92				92/46				92		100	I
II			92				92				92/92				92		100	II
III			92				92				92/92				92		100	III
IV			46				46				92/92				92		100	IV
% V			0				46				46/92				92		100	V

* plumín lateral de cuatro tramos



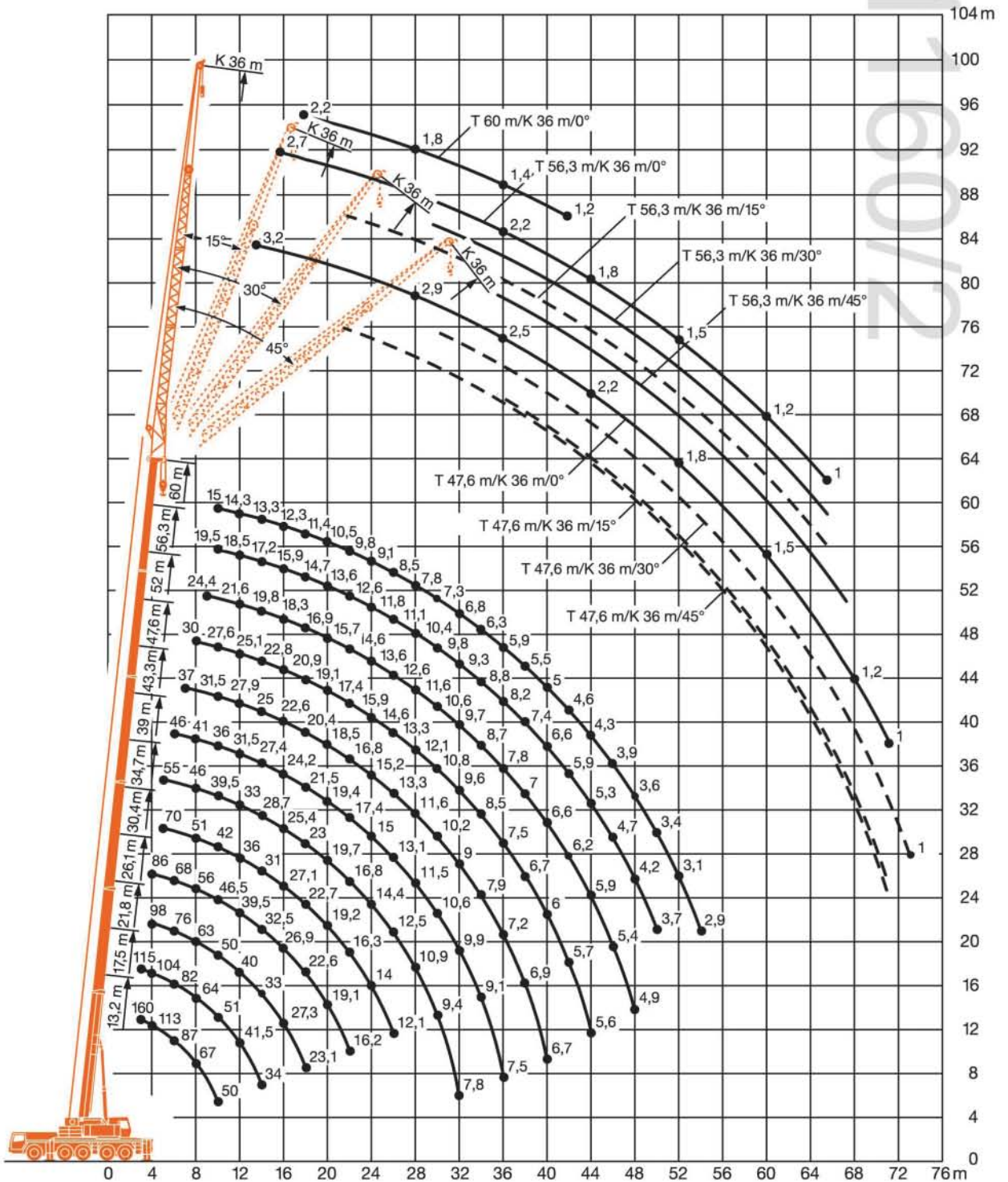
LIEBHERR LTM 1160/2
Alturas de elevación





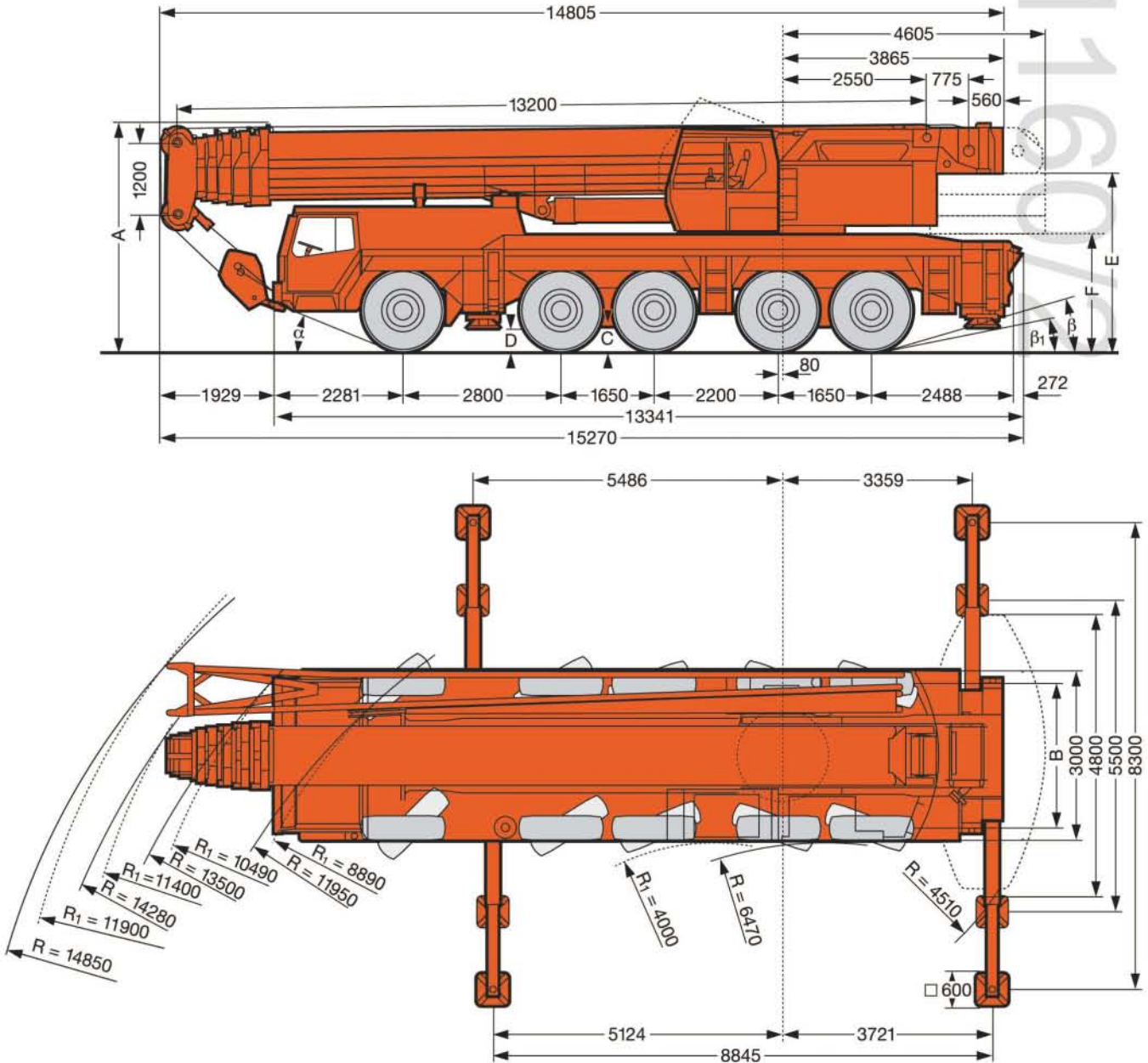
LIEBHERR LTM 1160/2

Alturas de elevación





LIEBHERR LTM 1160/2
Dimensiones



R₁ = Dirección en todos los ejes.

	A	A	B	C	D	E	F	G	α	α ₁	β	β ₁
	4000	3850	2560	470	375	3070	2120	---	23°	---	16°	11°
16.00 R 25		100 mm*										
* suspensión abajo R ₁ = dirección en todos los ejes												



LIEBHERR LTM 1160/2

Tablas de pesos y velocidades



Eje	1	2	3	4	5	Peso total
t	12	12	12	12	12	60



Capacidad de carga t*	Poleas	Reenvíos	Peso kg
160	9	18	2400
137	7	14	1470
100	5	11	1250
68	3	7	950
30	1	3	760
10	-	1	390

* son aplicables las especificaciones del país correspondiente



	1	2	3	4	5	R		1	2	3	4	5	R	
	km/h	km/h	km/h	km/h	km/h	km/h		%	km/h	km/h	km/h	km/h	km/h	
	13	23	34	50	70	12	-	15	23	36	53	76	13	-
	8	13	20	29	40	7	50 %	8	13	21	31	44	7,5	45 %
	14.00 R 25						16.00 R 25							



Accionamiento	Regulable sin escalonamiento	Diámetro / longitud de cable	Tiro máximo en cable
	0 - 140 m/min a tiro directo	23 mm / 295 m	102 kN
	0 - 140 m/min a tiro directo	23 mm / 295 m	102 kN
	0 - 1,5 min ⁻¹		
	aproximadamente 50 segundos hasta 83° de inclinación de pluma		
	aproximadamente 400 segundos para telescopar la pluma de 13,2 m - 60 m		



Jesús Morante y Borrás 49
46012 Valencia ESP
tel 963 673 525
fax 963 673 597
www.grusalapont.com
grusalapont@grusalapont.com